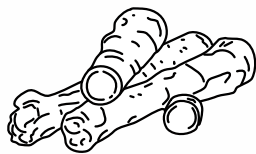
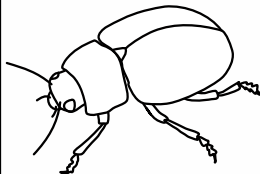


# RZ piszemy po spółgłoskach, np.:

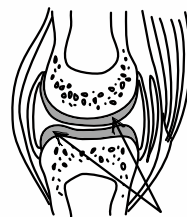
ch



chrzan



chrząszcz



chrząstka



chrzest

j



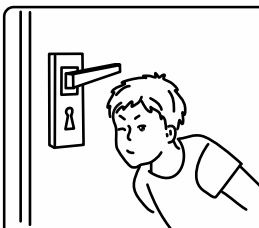
spojrzeć



dojrzały



przejrzysty



podejrzec

W

**WYJĄTKI!**  
wszystko, zawsze,  
wszędzie, pierwszy

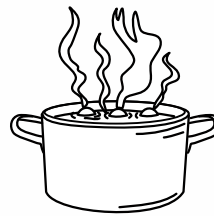


wrzos

WRZESIEŃ 2024

P	W	S	C	P	S	N
						1
2	3	4	5	6	7	8
9	10	11	12	13	14	15
16	17	18	19	20	21	22
23	24	25	26	27	28	29
30						

wrzesień

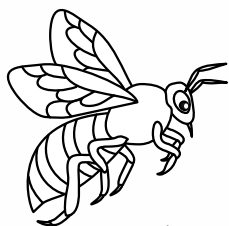


wrzątek



wrzask

## Wyjątki:



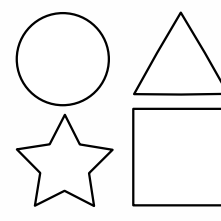
pszczola



pszenica



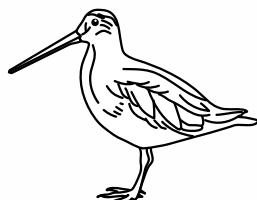
Pszczyna



kształty



bukszpan



kszyk

1

pierwszy

wszystko  
zawsze  
wszędzie

W przymiotnikach stopnia wyższego i najwyższego, po p, b, t, d, k, ch, j, w, piszemy sz, np.: lepszy, najlepszy, grubszy, najgrubszy, bogatszy, najbogatszy, słodszy, najśłodszy, większy, największy, cichszy, najcichszy, lżejszy, najlżejszy, nowszy, najnowszy.