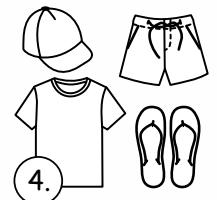
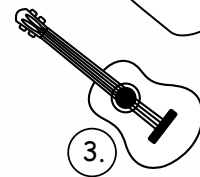


U - na początku wyrazu

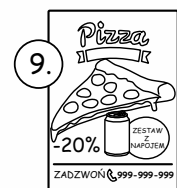
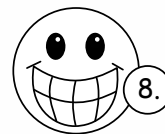
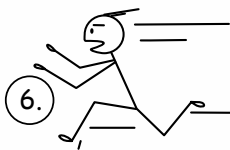
Odszukaj wyrazy z obrazków.

Znalezione wyrazy pokoloruj na dowolny kolor.

Litery, które nie zostały pokolorowane czytane kolejno od lewej do prawej utworzą hasło, które należy wpisać do okienek poniżej.



1.	U	N	U	P	O	M	I	N	E	K
2.	A	U	M	Y	W	A	L	K	A	P
3.	U	K	U	L	E	L	E	O	C	Z
4.	A	T	U	B	R	A	N	I	E	K
5.	U	W	Y	U	L	E	W	A	R	A
6.	Z	U	U	C	I	E	K	A	Ć	U
7.	T	A	L	U	Ś	C	I	S	K	E
8.	N	T	U	Ś	M	I	E	C	H	O
9.	W	U	L	O	T	K	A	A	N	Y



HASŁO:

□	□	□	□	□	□	□	□	□	□	□	□
	□	□	□	□	□	□					
□	□	□	□	□	□	□	□	□	□	□	□